

【資料2】 ○小学校全体児童数の推移(H31は見込数)

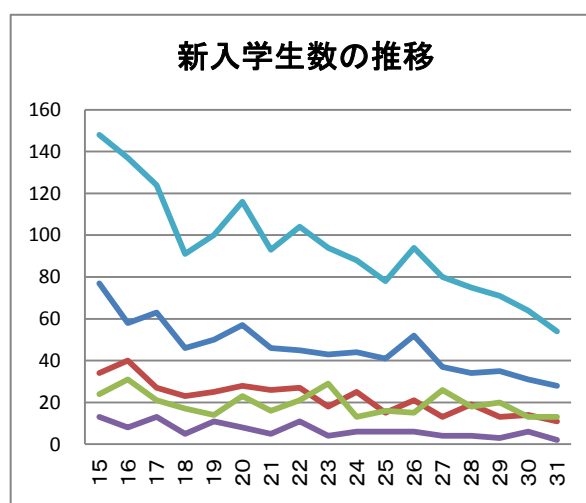
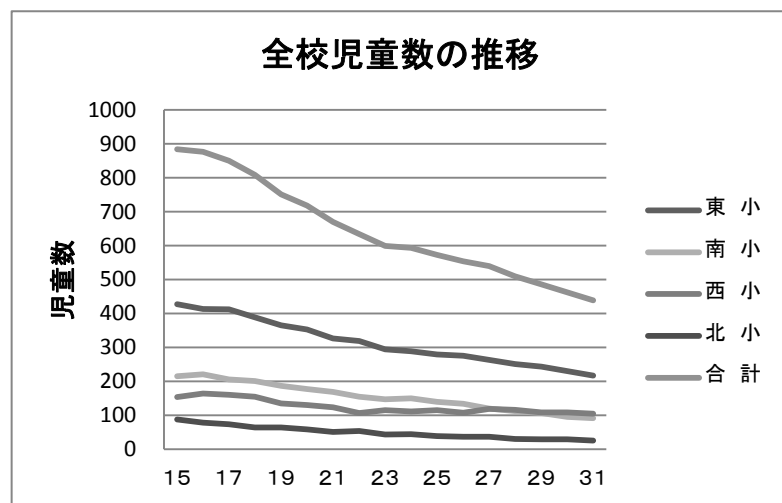
(2013/2/1日現在)

年度	55	60	元	5	10	15	16	17	18	19	20	21	22	23	24	25	26	27	28	29	30	31
東小	924	823	691	575	488	427	413	412	388	365	353	326	319	294	288	279	275	263	251	243	230	217
南小	416	385	280	276	232	215	221	205	201	187	177	169	155	147	150	139	134	120	112	106	95	91
西小	276	279	290	240	144	154	164	160	155	135	130	123	106	115	111	115	107	119	116	108	108	105
北小	202	154	125	150	113	88	78	73	64	64	58	51	54	43	44	39	37	37	30	29	29	25
合計	1,818	1,641	1,386	1,241	977	884	876	850	808	751	718	669	634	599	593	572	553	539	509	486	462	438

○新入学生(1年生)児童数の推移(H31は見込数)

年度	55	60	元	5	10	15	16	17	18	19	20	21	22	23	24	25	26	27	28	29	30	31
東小	148	129	105	91	69	77	58	63	46	50	57	46	45	43	44	41	52	37	34	35	31	28
南小	75	59	35	45	34	34	40	27	23	25	28	26	27	18	25	15	21	13	19	13	14	11
西小	39	45	38	36	18	24	31	21	17	14	23	16	21	29	13	16	15	26	18	20	13	13
北小	30	20	21	30	17	13	8	13	5	11	8	5	11	4	6	6	6	4	4	3	6	2
合計	292	253	199	202	138	148	137	124	91	100	116	93	104	94	88	78	94	80	75	71	64	54
出生年度	48	53	57	61	3	8	9	10	11	12	13	14	15	16	17	18	19	20	21	22	23	24

の数値は現在の出生数(住民登録数)から算出(実数、但しH31は見込数) ※1年生のH31は平成24年度出生数及び出生予定数の計



○小学校建築年(平成24年現在)

学校名	建築年度	経過年数
東小学校	S56	31
南小学校	H元	23
西小学校	S60	27
北小学校	S48	39

○1クラスの基準
 県の基準では35人で1クラス
 (36人で2クラス)

山ノ内町教育委員会