

1. 平成27年度最終予算額と執行状況

(1) 下半期執行状況及び収支の状況

《一般・特別会計》

(単位:千円・%)

会計名	予算現額	収入			支出			収入支出 差引額	予算執行率(%)	
		27.9.30現在	今期増減	28.3.31現在	27.9.30現在	今期増減	28.3.31現在		収入	支出
一般会計	6,830,260	3,317,351	2,315,418	5,632,769	2,259,062	2,951,592	5,210,654	422,115	82.5	76.3
有線放送電話事業特別会計	36,652	22,863	14,941	37,804	12,845	9,974	22,819	14,985	103.1	62.3
国民健康保険特別会計(事業勘定)	2,022,056	798,902	934,250	1,733,152	882,336	990,301	1,872,637	△ 139,485	85.7	92.6
国民健康保険特別会計(施設勘定)	107.0	0.6	89.0	89.6	4.0	89.2	93.2	△ 3.6	83.7	87.1
後期高齢者医療保険事業特別会計	150,351	50,792	50,890	101,682	57,487	77,155	134,642	△ 32,960	67.6	89.6
介護保険特別会計	1,606,669	662,648	623,381	1,286,029	647,630	790,136	1,437,766	△ 151,737	80.0	89.5
公共下水道事業特別会計	417,742	78,999	83,941	162,940	195,849	212,630	408,479	△ 245,539	39.0	97.8
農業集落排水事業特別会計	116,344	17,433	16,470	33,903	58,240	55,199	113,439	△ 79,536	29.1	97.5
歳入歳出外扱		422,232	404,473	826,705	411,528	236,893	648,421	178,284		
合 計	11,180,181	5,371,221	4,443,853	9,815,074	4,524,981	5,323,969	9,848,950	△ 33,877	87.8	88.1

* 今期増減は平成27年10月1日～平成28年3月31日の下期半年間です。

* 企業会計は別途

(2) 最終予算(科目別) 執行状況(平成28年3月31日現在)

(単位:千円・%)

一 般 会 計							
歳入科目	予算現額	収入済額	執行率	歳出科目	予算現額	支出済額	執行率
1 町税	1,685,660	1,667,694	98.9	1 議会費	90,274	89,370	99.0
2 地方譲与税	50,800	56,681	111.6	2 総務費	983,191	709,231	72.1
3 利子割交付金	1,695	1,695	100.0	3 民生費	1,346,837	1,178,708	87.5
4 配当割交付金	1,500	4,718	314.5	4 衛生費	561,455	448,701	79.9
5 株式等譲渡所得割交付金	400	4,832	1,208.0	5 農林水産業費	303,028	273,271	90.2
6 地方消費税交付金	262,499	262,499	100.0	6 商工費	437,234	318,266	72.8
7 ゴルフ場利用税交付金	2,000	3,029	151.5	7 土木費	449,459	339,361	75.5
8 自動車取得税交付金	4,300	10,607	246.7	8 消防費	443,547	420,224	94.7
9 地方特例交付金	1,800	1,959	108.8	9 教育費	765,859	704,292	92.0
10 地方交付税	2,246,288	2,246,288	100.0	10 災害復旧費	5,226	4,380	83.8
11 交通安全対策特別交付金	800	985	123.1	11 公債費	564,048	559,786	99.2
12 分担金・負担金	65,483	63,573	97.1	12 諸支出名	873,675	165,064	18.9
13 使用料・手数料	45,252	46,260	102.2	13 予備費	6,427	0	0.0
14 国庫支出金	602,786	427,024	70.8				
15 県支出金	352,636	219,129	62.1				
16 財産収入	29,462	30,284	102.8				
17 寄附金	209,054	210,417	100.7	繰越明許費内訳(計)	(102,615)		
18 繰入金	9,122	7,450	81.7	総務費	21,296		
19 繰越金	270,112	270,112	100.0	民生費	6,452		
20 諸収入	105,779	90,733	85.8	農林水産業	21,021		
21 町債	882,832	6,800	0.8	商工費	36,499		
				土木費	17,347		
歳入合計 (うち繰越明許費)	6,830,260 (102,615)	5,632,769 102,360	82.5	歳出合計 (うち繰越明許費)	6,830,260 (102,615)	5,210,654 78,148	76.3

有線放送電話事業特別会計

歳入科目	予算現額	収入済額	執行率	歳出科目	予算現額	支出済額	執行率
1 分担金・負担金	1	0	0.0	1 総務費	30,342	22,567	74.4
2 使用料・手数料	28,486	29,564	103.8	2 基金積立金	5,310	252	4.7
3 財産収入	252	253	100.4	3 予備費	1,000	0	0.0
4 繰入金	1	0	0.0				
5 繰越金	7,905	7,905	100.0				
6 諸収入	7	82	1,171.4				
歳入合計	36,652	37,804	103.1	歳出合計	36,652	22,819	62.3
基金現在高	203,566	千円					

国民健康保険特別会計(事業勘定)

歳入科目	予算現額	収入済額	執行率	歳出科目	予算現額	支出済額	執行率
1 国民健康保険税	427,022	429,858	100.7	1 総務費	33,976	30,976	91.2
2 使用料・手数料	100	150	150.0	2 保険給付費	1,122,487	1,042,867	92.9
3 国庫支出金	452,558	377,869	83.5	3 後期高齢者支援金等	244,391	244,389	100.0
4 県支出金	100,623	30,829	30.6	4 老人保健拠出金	15	10	66.7
5 療養給付費等交付金	60,981	55,949	91.7	5 介護納付金	113,447	113,447	100.0
6 前期高齢者交付金	335,385	304,897	90.9	6 共同事業拠出金	459,158	420,839	91.7
7 共同事業交付金	468,803	431,792	92.1	7 保健事業費	21,582	19,202	89.0
8 財産収入	79	80	101.3	8 基金積立金	22,469	80	0.4
9 繰入金	170,604	95,724	56.1	9 諸支出名	1,531	827	54.0
10 繰越金	5,576	5,576	100.0	10 予備費	3,000	0	0.0
11 諸収入	325	428	131.7				
歳入合計	2,022,056	1,733,152	85.7	歳出合計	2,022,056	1,872,637	92.6
基金現在高	92,496	千円					

国民健康保険特別会計(施設勘定)

歳入科目	予算現額	収入済額	執行率	歳出科目	予算現額	支出済額	執行率
1 財産収入	89	89	100.0	1 総務費	7	4.2	60.0
2 繰入金	16	0	0.0	2 基金積立金	90	89	98.9
3 繰越金	1	0.6	60.0	3 予備費	10	0	0.0
4 諸収入	1	0	0.0				
歳入合計	107	89.6	83.7	歳出合計	107	93.2	87.1
基金現在高	50,926 千円						

後期高齢者医療保険特別会計

歳入科目	予算現額	収入済額	執行率	歳出科目	予算現額	支出済額	執行率
1 後期高齢者医療保険料	101,283	101,397	100.1	1 総務費	1,216	992	81.6
2 使用料・手数料	1	2	200.0	2 後期高齢広域連合納付金	148,922	133,574	89.7
3 繰入金	48,783	0	0.0	3 諸支出金	113	76	67.3
4 繰越金	214	214	100.0	4 予備費	100	0	0.0
5 諸収入	70	69	98.6				
歳入合計	150,351	101,682	67.6	歳出合計	150,351	134,642	89.6

介護保険特別会計

歳入科目	予算現額	収入済額	執行率	歳出科目	予算現額	支出済額	執行率
1 保険料	308,249	310,535	100.7	1 総務費	32,420	27,079	83.5
2 使用料・手数料	4	70	1,750.0	2 保険給付費	1,475,000	1,341,141	90.9
3 国庫支出金	404,507	366,246	90.5	3 地域支援事業費	72,876	59,167	81.2
4 支払基金交付金	408,886	374,812	91.7	4 基金積立金	12,984	84	0.6
5 県支出金	212,062	212,086	100.0	5 諸支出金	10,389	10,295	99.1
6 財産収入	84	84	100.0	6 予備費	3,000	0	0.0
7 寄附金	1	0	0.0				
8 繰入金	250,633	0	0.0				
9 繰越金	14,101	14,102	100.0				
10 諸収入	8,142	8,094	99.4				
歳入合計	1,606,669	1,286,029	80.0	歳出合計	1,606,669	1,437,766	89.5
基金現在高	164,892 千円						

公共下水道事業特別会計

歳入科目	予算現額	収入済額	執行率	歳出科目	予算現額	支出済額	執行率
1 分担金・負担金	402	500	124.4	1 下水道費	128,611	119,352	92.8
2 使用料・手数料	161,681	161,715	100.0	2 公債費	289,130	289,127	100.0
3 国庫支出金	263	0	0.0	3 予備費	1	0	0.0
4 県支出金	263	0	0.0				
5 繰入金	254,415	0	0.0				
6 繰越金	716	717	100.1				
7 諸収入	2	8	400.0				
歳入合計	417,742	162,940	39.0	歳出合計	417,742	408,479	97.8
町債現在高	2,137,354 千円						

農業集落排水事業特別会計

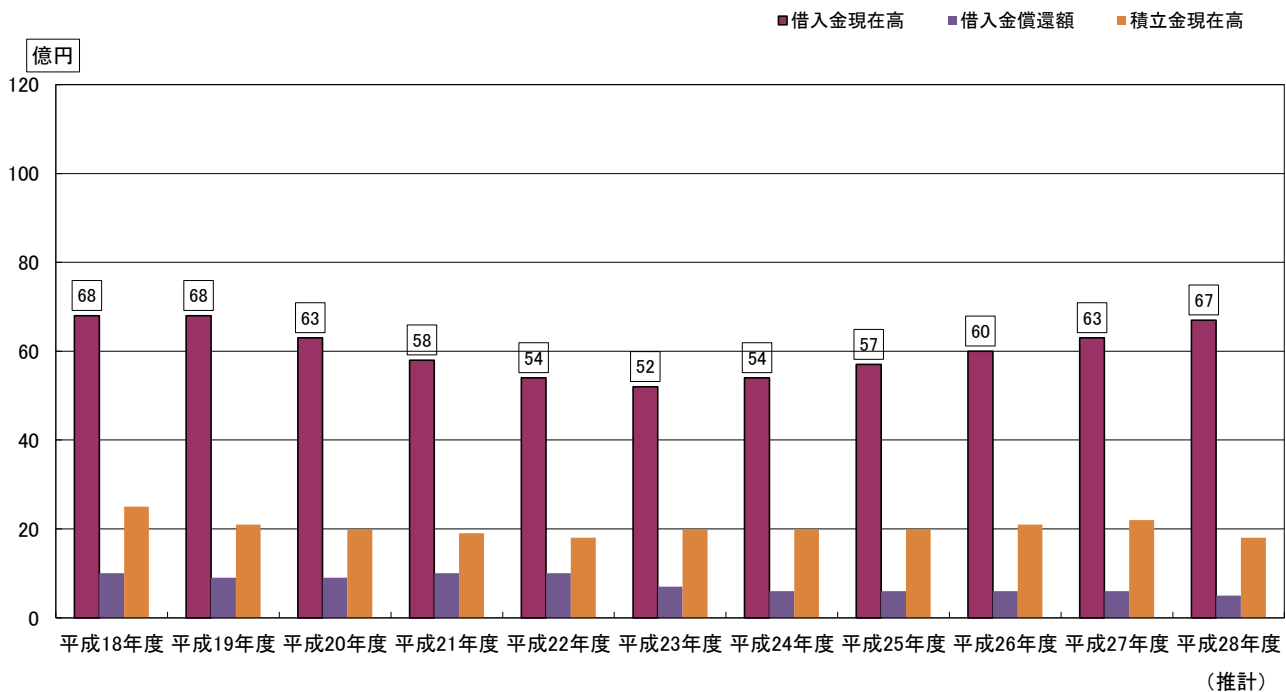
歳入科目	予算現額	収入済額	執行率	歳出科目	予算現額	支出済額	執行率
1 分担金・負担金	1,840	1,841	100.1	1 農業事業費	41,214	38,311	93.0
2 使用料及び手数料	30,271	31,913	105.4	2 公債費	75,129	75,128	100.0
3 県支出金	0	0	0.0	3 予備費	1	0	0.0
4 繰入金	84,084	0	0.0				
5 繰越金	148	148	100.0				
6 諸収入	1	1	100.0				
歳入合計	116,344	33,903	29.1	歳出合計	116,344	113,439	97.5
町債現在高	1,126,884 千円						

(3)補正予算の状況(下半期)

(単位:千円)

会 計 名	27年9月現在 予算現額	27年12月 補正	28年3月 補正(1)	28年3月 補正(2)	27年度末 予算現額
一般会計	6,778,978	29,043	129,913	△ 107,674	6,830,260
有線放送電話事業特別会計	30,813	800	49	990	32,652
国民健康保険特別会計(事業勘定)	2,077,600	△ 786	△ 10,973	△ 43,785	2,022,056
国民健康保険特別会計(施設勘定)	107				107
後期高齢者医療保険特別会計	145,110		4,512	729	150,351
介護保険特別会計	1,693,746	△ 4,350	△ 38,969	△ 43,758	1,606,669
公共下水道特別会計	430,038		△ 11,596	△ 700	417,742
農業集落排水事業特別会計	123,588		△ 2,844	△ 4,400	116,344
合 計	11,279,980	24,707	70,092	△ 198,598	11,176,181

※ 表(1)「下半期執行状況及び収支の状況」の一般会計予算現額と本表の27年度末予算現額が一致しないのは、26年度繰越事業分による。



企業会計の状況(H28.3.31日現在)

(消費税込金額 単位:千円)

水道事業会計(収益的)

収入科目	予算現額	収入額	執行率	支出科目	予算現額	支出額	執行率
1 給水収益	305,148	313,263	102.7	1 原浄水費	52,946	38,408	72.5
2 受託工事収益	1,783	1,906	106.9	2 配給水費	40,991	38,838	94.7
3 手数料・他会計負担金	2,089	1,993	95.4	3 受託工事費	1,500	1,490	99.3
4 受取利息	525	674	128.4	4 総係費	23,246	22,357	96.2
5 他会計補助金	10,268	10,268	100.0	5 支払利息	50,915	50,743	99.7
6 その他	49,479	51,766	104.6	6 その他	150,437	147,002	97.7
収入合計	369,292	379,870	102.9	支出合計	320,035	298,838	93.4

水道事業会計(資本的)

収入科目	予算現額	収入額	執行率	支出科目	予算現額	支出額	執行率
1 企業債	37,000	37,000	100.0	1 原浄水施設改良費	21,457	17,712	82.5
2 出資金	0	0	0.0	2 送配給水施設改良費	87,595	87,508	99.9
3 分担金	723	533	73.7	3 簡易水道施設整備費	12,000	11,880	32.4
4 国庫補助金	4,692	4,692	0.0	4 営業設備費	660	275	41.7
5 県補助金	0	0	0.0	5 企業債償還金	175,406	175,405	100.0
6 一般会計補助金	58,474	57,691	98.7				
7 負担金	3,000	2,280	0.0				
収入合計	103,889	102,196	98.4	支出合計	297,118	292,780	98.5

企業債現在高 1,675,683

基金明細 建設改良積立金 85,278 減債積立金 25,375 利益積立金 2,421