

ふるさと納税とは

ふるさと納税とは、生まれたふるさとや応援したい自治体に寄附ができる制度です。

寄附することで、住んでいる自治体の住民税の減額（控除）や税務署から所得税の払い戻し（還付）を受けられます。

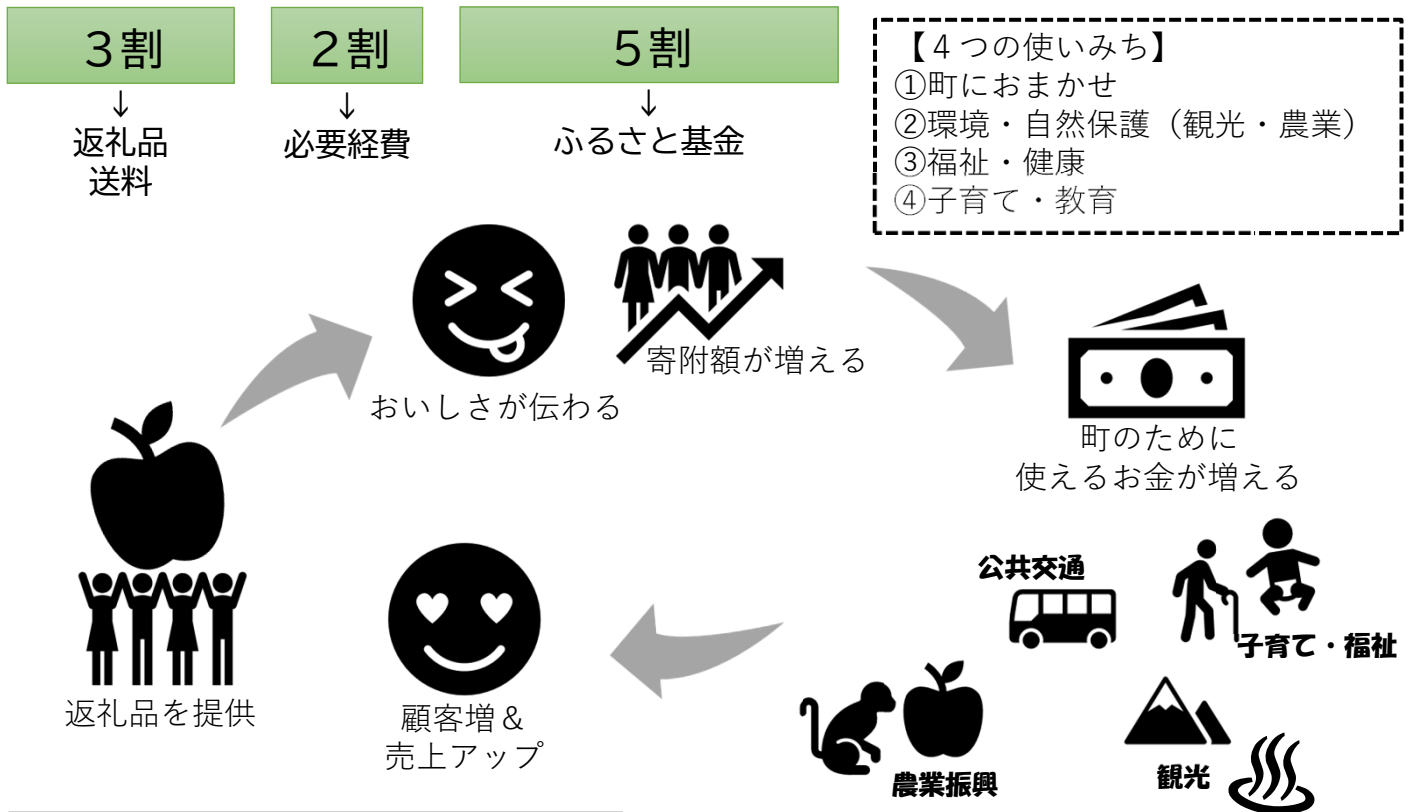
寄附者自身が寄附金の使い道を指定でき、地域の名産品などのお礼の品がもらえる仕組みです。

山ノ内町では、「“オラ”のふるさと応援貨」を設置、町のいろいろな事業に活用しています。

令和5年度の寄附受入
388,674,000円

うち農産物による寄附
23,344,000円
(全体の6%)

↓
農産物による実績を伸ばし
農業振興施策に活用したい



- 【4つの使いみち】
- ①町におまかせ
 - ②環境・自然保護（観光・農業）
 - ③福祉・健康
 - ④子育て・教育

現在提供中のフルーツ

桃（白鳳系）特秀18玉約5kg、特秀10玉約2.5kg

桃（白桃系）特秀16玉約5kg

プラム 貴陽 大玉10玉約1.5kg

プラム 太陽 12～13玉約1.5kg

種なし巨峰 3～5房約2kg

シャインマスカット 3～5房約2kg

シナノドルチェ 秀16玉約5kg、家庭用約10kg

秋映 秀16玉約5kg、家庭用約10kg

シナノスイート 秀16玉約5kg、家庭用約10kg

ぐんま名月 秀18玉約5kg

サンふじ 丸秀18玉約5kg、丸秀36玉約10kg

サンふじ 家庭用約10kg

ふるさと納税が
農業振興施策に活用されています
(令和5年度実績)

- ・農業経営雇用促進事業 1,109千円
- ・有害鳥獣個人電柵補助 2,440千円
- ・農業機械等導入支援事業 4,500千円
- ・がんばる農業奨励支援事業 1,650千円
- ・ブランド農業推進 5,751千円
- ・苗木育成事業 1,000千円
- 合計 16,450千円

未来創造課 移住国際交流推進室
☎33-3113

ふるさと納税の返礼品を 提供していただける方を募集しています

こだわりを持って生産した、りんごをはじめとする高品質のフルーツをPRする場として、ふるさと納税を活用しませんか？

【現在掲載中のポータルサイト】

- ・ふるさとチョイス (+au PAY、セゾン)
- ・楽天
- ・ふるなび
- ・JREモール (JR東日本)
- ・マイナビ

【これから掲載予定のポータルサイト】

まいふる、ふるさとプレミアム、さとふる、Amazonふるさと など

町が負担

ポータルサイトの
掲載料

決済手数料

(クレジットカード・マルチペイメント)

送料

事業者さまの金銭的負担は
精算時の145円のみ！

返礼品の条件

次の全てに該当するもの（町が適当でないと判断したものは除く）

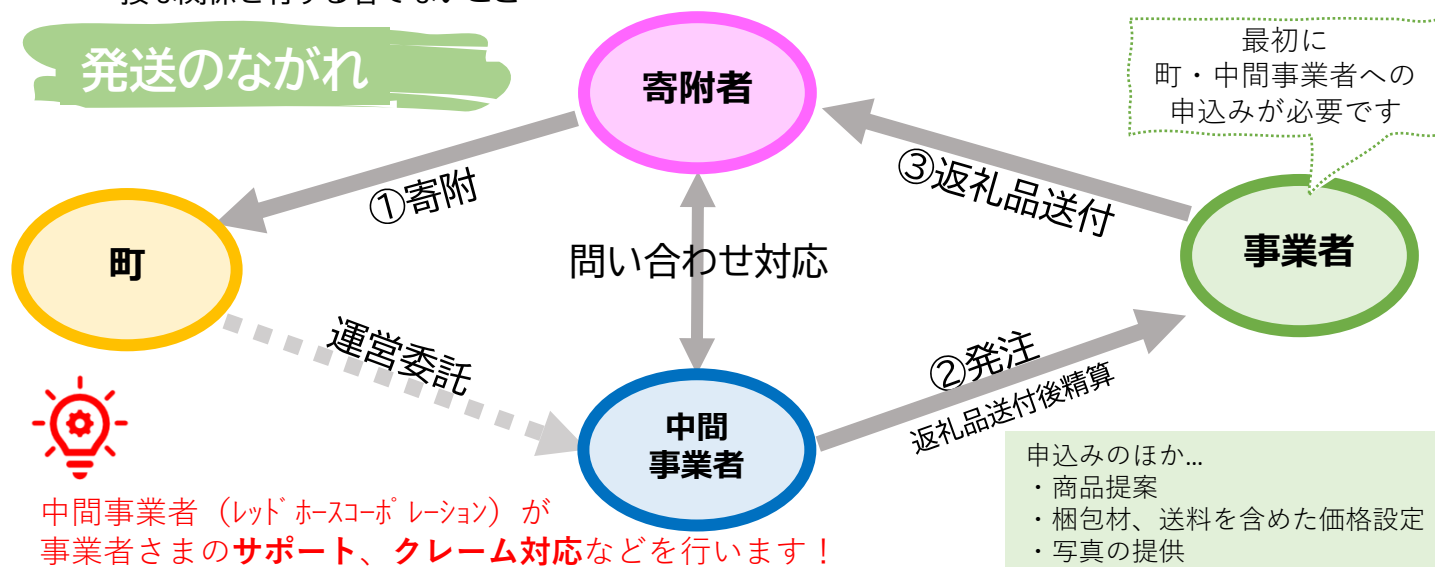
- ① 町の魅力が伝わるもので、地域産業の振興につながる要素をもつ物品又は役務等
- ② 町のイメージを損なう商品またはイメージを損なう可能性のある商品でないこと
- ③ 町内産原材料を使用していること(主要部分が町内で生産・製造・加工されているもの)
- ④ 品質、数量において、安定供給できること(期間や数量を限定することも可能)
- ⑤ 他人の著作権・肖像権等を侵害する商品でないこと
- ⑥ 食品表示法(平成25年法律第70号)に違反(産地名の表示等)のある商品でないこと

事業者の条件

次の全てに該当するもの（町が適当でないと判断したものは除く）

- ① 本社(本店)、支社(支店)、事業所、工場・畑等の生産拠点のいずれかが山ノ内町内にある企業、団体又は個人事業主で、町税・料金等の滞納がないこと各種法令規則、条例に沿った生産・製造・販売または、役務を行っていること
- ② 返礼品の品質、配送、役務の提供等に関して、責任を持って対応できる事業者であること
- ③ 返礼品へのクレームに対して誠実に対応できること
- ④ 暴力団による不当な行為の防止等に関する法律に掲げる暴力団の構成員等並びにこれらのものと密接な関係を有する者でないこと

発送のながれ



中間事業者（レッドホームショッピング）が
事業者さまのサポート、クレーム対応などを行います！

申込みのほか...
 ・商品提案
 ・梱包材、送料を含めた価格設定
 ・写真の提供